

## Настройте сохранение папок в сессиях VDI (Windows)

Если доступ к приложению, установленному в операционной системе Windows, осуществляется через VDI, необходимо настроить сохранение следующих папок между сессиями VDI. Иначе сессия в веб-/десктоп-приложении по завершении сессии VDI не сохранится.

### Веб-приложение eXpress

Папки с кэшем веб-приложения, в зависимости от используемого браузера:

- %LOCALAPPDATA%\Google\Chrome\User Data\Default\Network
- %APPDATA%\Mozilla\Firefox\Profiles  
и  
%LOCALAPPDATA%\Mozilla\Firefox\Profiles
- %LOCALAPPDATA%\Microsoft\Edge\User Data\Default\Network
- %AppData%\Opera Software\Opera Stable\Network

### Десктоп-приложение eXpress

Папки десктоп-приложения:

- %AppData%\eXpress
- %AppData%\Microsoft\Credentials
- %LocalAppData%\Microsoft\Vault

## Звук через VDI VMware Horizon

### Добавьте звуковые карты в VMware Remote Console

С помощью VMware Remote Console можно добавлять и удалять звуковые карты на виртуальных машинах с Windows и Linux. Добавьте звуковую карту:

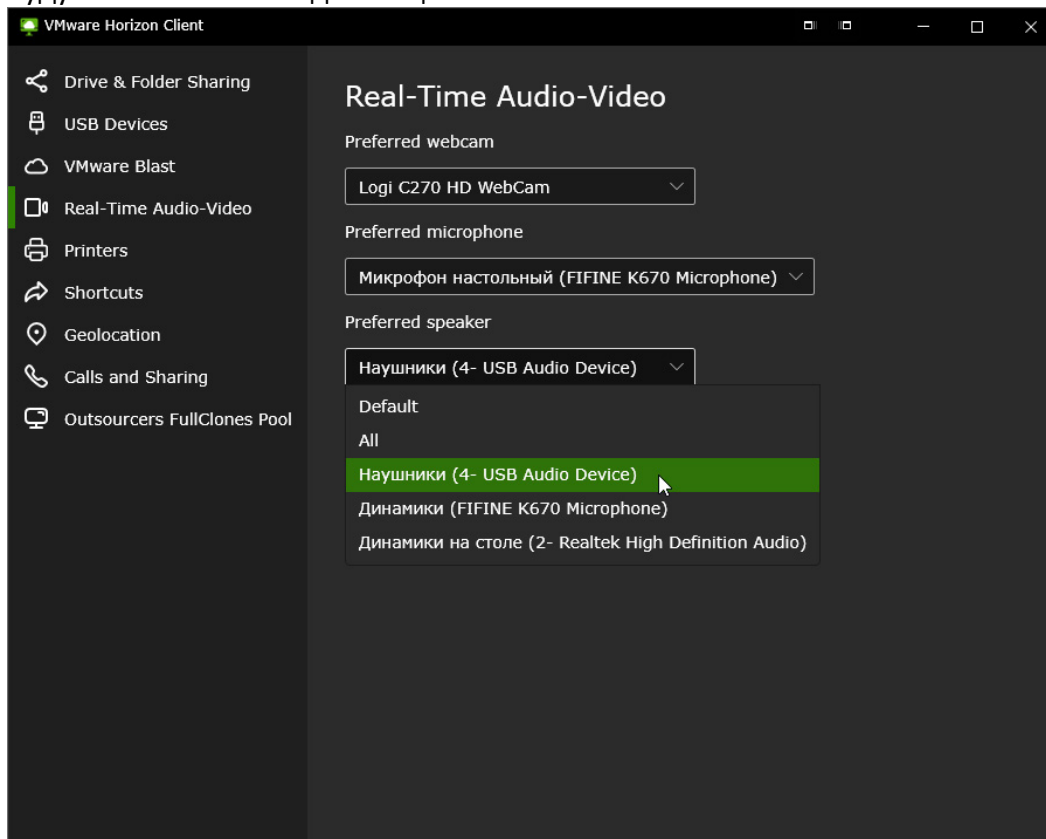
1. Перейдите к нужной виртуальной машине в VMware Remote Console.
2. Откройте настройки виртуальной машины в VMware Remote Console.
  - В Windows выберите **VMRC > Управление > Настройки виртуальной машины**.
  - В Linux выберите **Виртуальная машина > Настройки виртуальной машины**.
3. Откройте вкладку **Оборудование** и нажмите **Добавить**.
4. Выберите **Звуковая карта** и нажмите кнопку **Готово**.

## Настройте звуковые устройства в VMware Horizon

В настройках клиента Horizon нужно выбрать конкретные устройства ввода/вывода звука и видео. Если это не сделать, в десктоп-приложении eXpress некоторые устройства могут не работать.

Как выбрать устройства:

1. В клиенте VMware Horizon выберите **Settings**
2. В разделе **Real-Time Audio-Video** вместо **All** в полях выберите устройства, которые будут использоваться для общения:



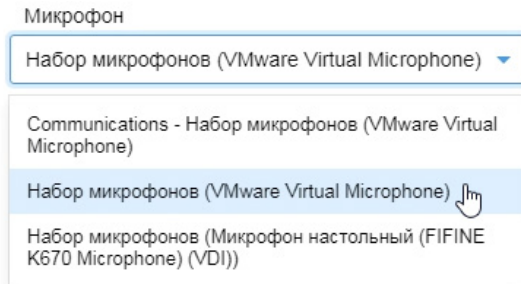
Особенности:

- Если в настройках VMware выбрать в пункте **Real Time Audio Video > Preferred microphone** микрофон, который используется (с названием), то при подключении в eXpress микрофон, если не пытаться выбрать другой, работает корректно, но если начать менять устройство ввода, то данного микрофона в списке нет и пользователя не слышно.
- Если в **Preferred microphone** выбрано **All**, то появляется много разных устройств ввода в настройках eXpress, но почти все из них работают.

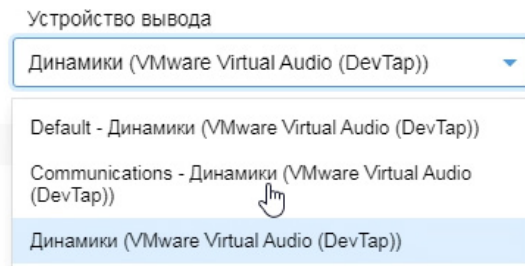
Выберите устройства в настройках десктоп-приложения

В настройках десктоп-приложения, установленного в виртуальной машине:

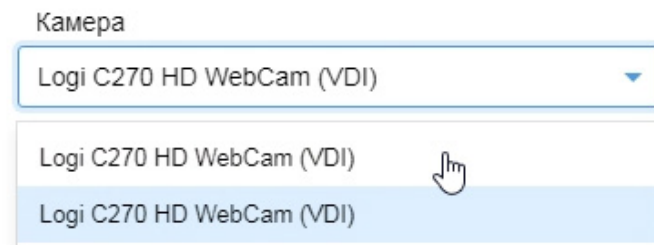
1. Микрофон: **Набор микрофонов (VMware Virtual Microphone)**. Может понадобиться поменять выбор на другое устройство, потом снова выбрать это, чтоб сработало («ожил» индикатор).



2. Устройство вывода: укажите используемое в системе устройство по умолчанию.



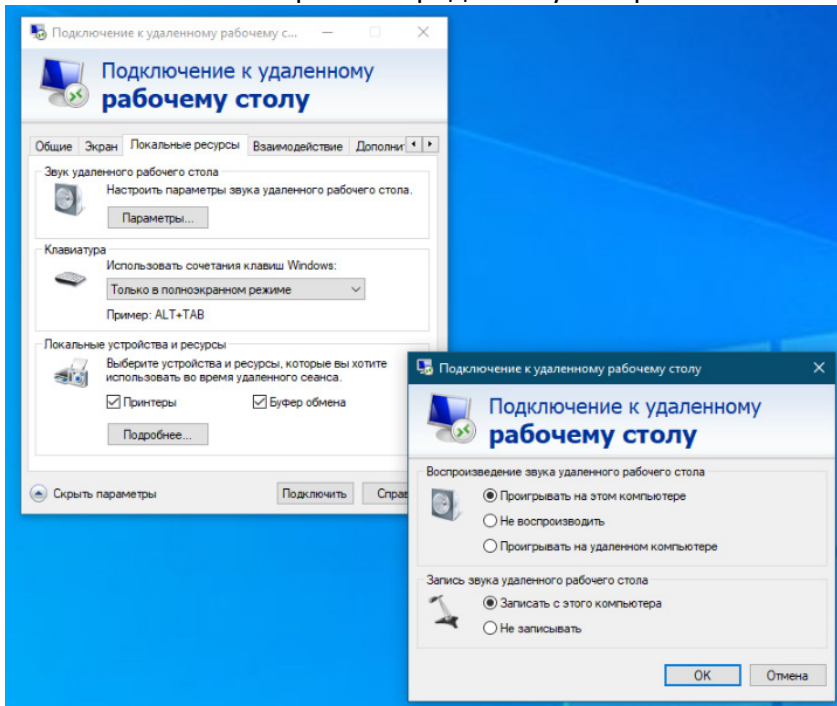
3. Камера: может быть несколько вариантов, но работать будет только один.



## Звук через RDP

Чтобы работал звук в конференциях eXpress при подключении к Windows через RDP, в настройках подключения RDP разрешите доступ к звуковым устройствам физического компьютера (хоста):

- Хост Windows — настройка передачи звука через RDP:



- Хост macOS — настройка передачи звука через RDP:

