



Brandbook

ДНК бренда и руководство
по использованию фирменного стиля

Версия 1.0. — 2025 год

Принципы

О компании и ее миссии

01

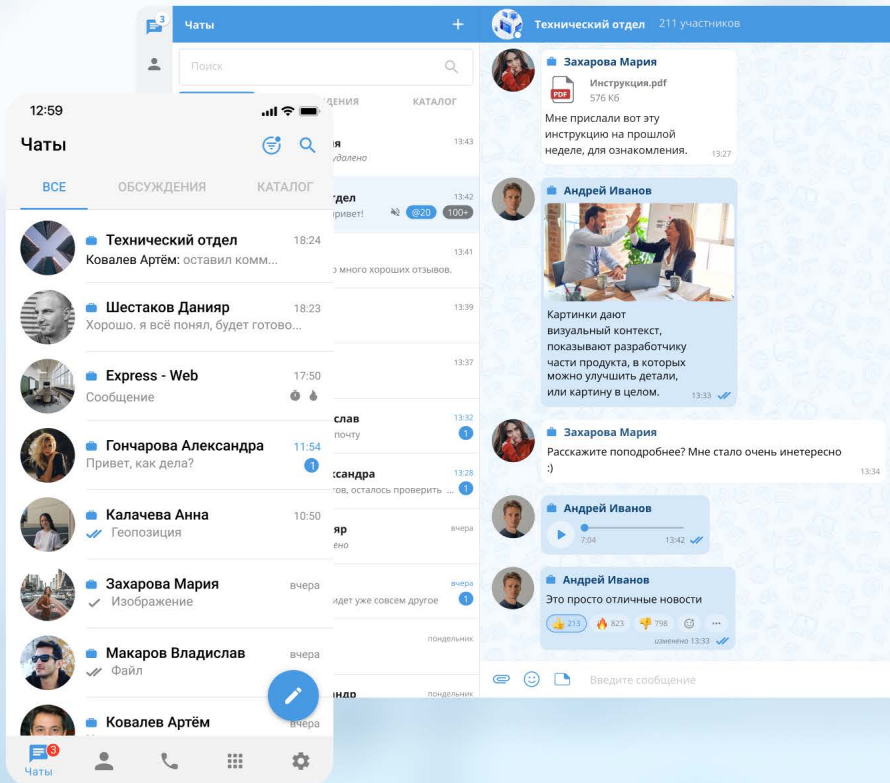
Миссия

eXpress — одна из лидирующих платформ корпоративных коммуникаций и мобильности в России.

Наша миссия — предоставить компаниям единую и безопасную платформу для коммуникации сотрудников, которая объединяет все необходимые инструменты для эффективной работы.

Мы предлагаем мессенджер, видеоконференции, чат-ботов и безопасный обмен файлами по всем стандартам информационной безопасности, а также интеграцию с корпоративными системами.

Все это доступно в режиме одного окна, чтобы сотрудники могли работать продуктивно в любое время и на любом устройстве.



Константы

О логотипе, типографике, цветах,
о том как нужно и как не нужно

02



Фирменные шрифты

Для оформления коммуникаций суперappa eXpress используются два основных шрифта: Din Condensed и Din Pro. Их можно скачать, кликнув по иконке справа.

Для дескрипторов в логотипе используем следующее начертание и настройки:

DIN Pro Condensed Bold

100% – Leading
0% – Letter Spacing

Для заголовков используем следующее начертание и настройки:

DIN Pro Medium

80 - 100% – Leading
-1% – Letter Spacing

Для наборного текста используем следующее начертание и настройки:

DIN Pro Regular

100 - 110% – Leading
0% – Letter Spacing

Альтернативные шрифты

Альтернативные шрифты используются, если нет возможности установить фирменные шрифты.

В качестве альтернативного шрифта используется **Arial**.

Для дескрипторов в логотипе используем следующее начертание и настройки:

Arial Narrow Condensed Bold

100% – Leading
0% – Letter Spacing

Для заголовков используем следующее начертание и настройки:

Arial Bold

80 - 100% – Leading
-3% – Letter Spacing

Для наборного текста используем следующее начертание и настройки:

Arial Regular

100 - 110% – Leading
0% – Letter Spacing

Фирменные цвета

В качестве основной фирменной палитры выбран темно-голубой и его оттенки и монохромные цвета. В качестве дополнительных цветов используются зеленый и оранжевый.

Основные:



HEX: #101010
CMYK: 0 0 0 94
Pantone: Black 6 C



HEX: #222222
CMYK: 0 0 0 87
Pantone: Neutral Black C



HEX: #FFFFFF
CMYK: 0 0 0 0
Pantone: 11-0601 TCX



HEX: #999999
CMYK: 0 0 0 40
Pantone: 877 C



HEX: #4799E3
CMYK: 69 33 0 11
Pantone: 279 C



HEX: #063969
CMYK: 94 46 0 59
Pantone: 534 C



HEX: #DBEBFA
CMYK: 12 6 0 2
Pantone: 656 C



HEX: #475969
CMYK: 32 15 0 59
Pantone: 7545 C

Дополнительные:



HEX: #EC8D31
CMYK: 0 40 79 7
Pantone: 715 C

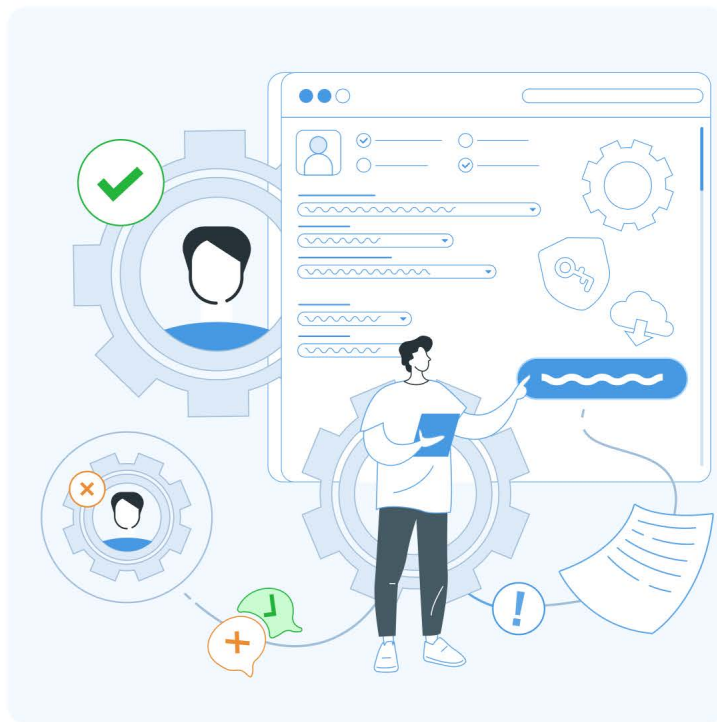


HEX: #25B43D
CMYK: 79 0 66 29
Pantone: 7739 C



HEX: #ED4747
CMYK: 0 70 70 7
Pantone: Warm Red C

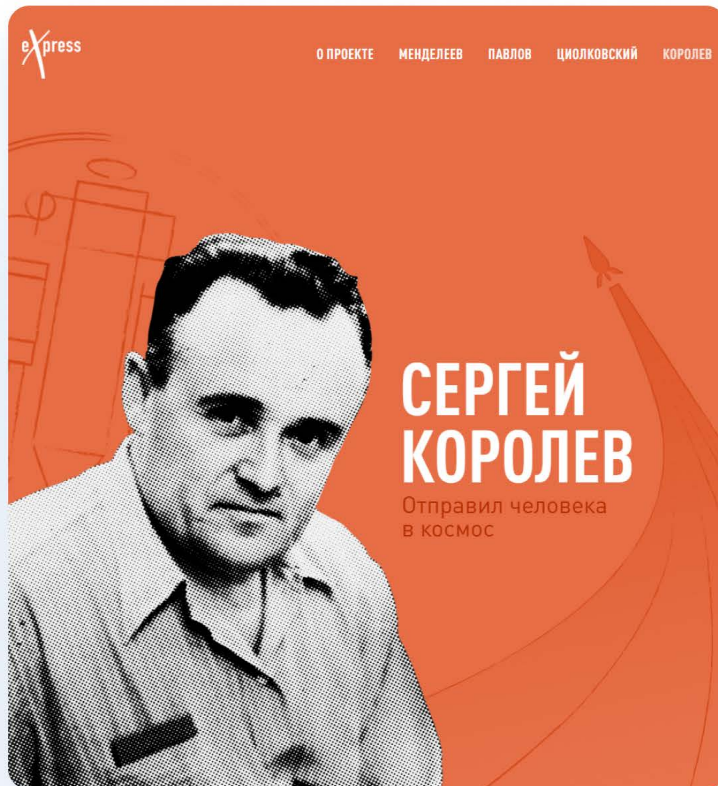
Примеры доп.цветов



Примеры доп.цветов

На связи с прогрессом

О тех, кто не побоялся смелости идей и перевернул представление о возможностях человека, — в проекте «На связи с прогрессом» от eXpress.



Логотип Вариации

Допустимо использовать несколько вариантов логотипа для различных графических материалов.

1. Основной
2. С дескриптором
3. Знак «X»



Логотип Основной

Логотип имеет наборную часть и уникальный знак в форме латинской «X». Используется в подавляющем большинстве графических материалов как основная форма логотипа eXpress.



Охранное поле

В области охранного поля ничего не должно находиться, за исключением варианта с дискриптором.



Выравнивание по вертикали

Для правильного выравнивания по вертикали следует опираться на baseline наборной части логотипа.



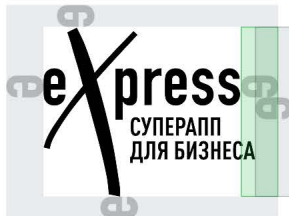
Логотип С дескриптором

Форма логотипа с дескриптором предполагает наличие небольшой сноски. Она несет в себе дополнительную информацию для помощи с идентификацией: может содержать слоган, часть продукта (например, ВКС), и так далее.



Охранное поле

Следует придерживаться охранного поля как и у основной формы, но допускается выступ за правые и нижние границы в случаях, когда дескриптор слишком длинный. В таком случае поле будет отсчитываться от крайних точек.



! Запрещено:

1. Дескриптор более 3-х строк.
2. Выступы за нижний край охранного поля основного логотипа.
3. Размер кегля дескриптора больше, чем у наборной части логотипа в прописном виде.

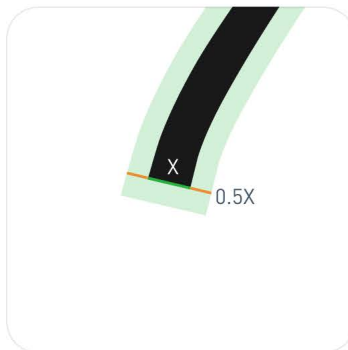


Знак «X»

Этот знак является основным стилеобразующим элементом. Использование его широко распространено и допустимо во многих формах.

Иконка

Знак «X» применяется в иконке. Когда размер знака достигает **менее 5-10%** общего пространства - нужно увеличить обводку на 50% от ширины левого нижнего края.



! Неправильно:

Если не применить обводку к иконке, то левая черта теряется и знак теряет свои пропорции и очертания.



Ограничения

Здесь описаны дополнительные недопустимые действия с вариантами логотипа.

Недопустимо:

1. Изменять пропорции логотипа.
2. Обрезать любые части логотипа за исключением нижней части.
3. Использовать цвета, отличные от фирменных.
4. Использовать на считываемом фоне при недостаточном контрасте.

На знак «X» распространяются все ограничения выше, кроме п.2, поскольку он может иллюстрироваться в разных графических формах и может быть кадрирован разными способами. Важно лишь сохранять его очертания.



Визуальные коммуникации

Примеры реализации (digital, POSM,
мерч, полиграфия, стенды и т.п.)

03

Визитки

Визитки повторяют формат телефона, в формате переписки, в которой передаются контактные данные представителя.

Отличительная черта, что фото должно быть обрезано по контуру силуэта человека, чтобы на заднем фоне был виден градиент.



Публикации в соцсетях

На данный момент (ver.1.0) в социальных сетях используются основные форматы публикаций:

1:1 - Сопроводительные изображения к постам в Telegram, VK и других площадках.

4:3 - широкий формат для постов. Позволяет разместить больше информации.

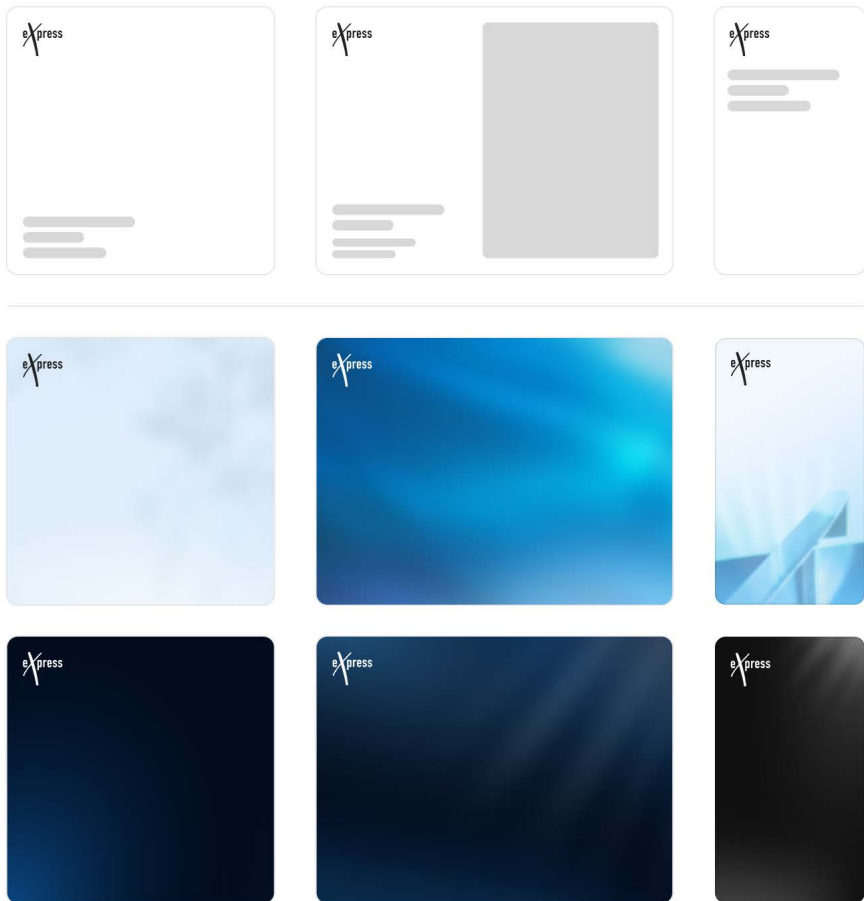
9:16 - формат сторис для всех соц.сетей.

Дабы сохранить пространства для креатива, нет строгих ограничений для изображений в соц.сетях. Последующие комментарии носят рекомендательный характер.

На фоне используются оттенки из фирменных цветов. Преимущественно отдается предпочтение синим и темным. Типичный пример фонов вы можете посмотреть справа.

Текстовая информация может оформляться с незначительными отступлениями от настроек, показанных в разделе «Фирменный шрифт».

Логотип как правило находится в одном из углов, а текст располагается по левому краю.



Иллюстрации

Цветовая гамма иллюстраций опирается на синие оттенки. Во всех стилях следует придерживаться опорного оттенка

● #4799E3

Допускается использовать дополнительные цвета для акцентирования внимания.

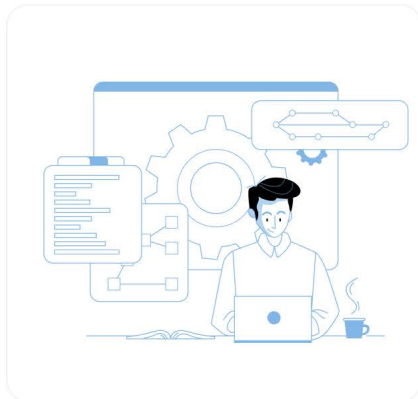
● #25B43D ● #ED4747 ● #EC8D31

Есть два основных стиля: **outline** и **flat filled**.

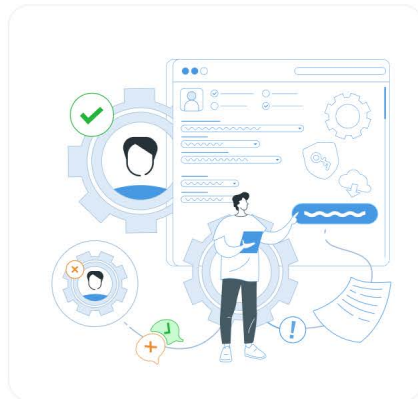
Outline отличается отсутствием или минимальной заливкой отдельных элементов. Толщина линии строго не определяется, но должна иметь малую ширину.

Flat filled сложнее в реализации, но более детализирован, позволяя передавать реалистичные сценарии наиболее емко. Отличительной чертой является наличие теней, заливки, более широкая цветовая палитра. Важно отметить, что фигуры имеют контур, добавляя определенный стиль, перекликающийся с предыдущим видом иллюстраций.

Справа примеры реализации перечисленных видов иллюстраций.



Outline



Flat filled

Стикеры и нашивки

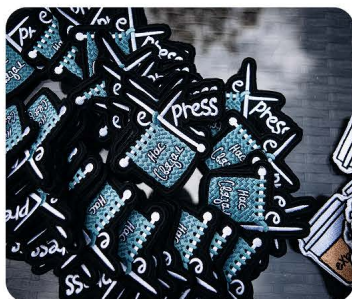
Мы очень любим стикеры и нашивки. Основное правило стилизации - добавление внешнего контура. Как правило, ширина отпуска составляет 3-8% от общей ширины исходного объекта иллюстрации.



Мерч

Исторически мы отдаем предпочтение темным оттенкам, но не ограничены ими.

Наш мерч начинается с одежды и охватывает всевозможные предметы, которые позволяют позиционировать eXpress в различных обстоятельствах.



Футболка



Худи



Бокал и термокружка



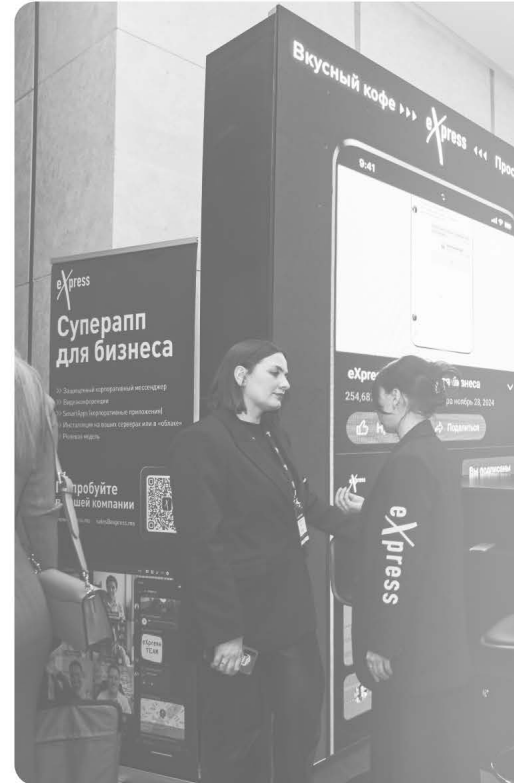
Сумка-тоут



Инфостенд



Рендер стенда с LED экраном



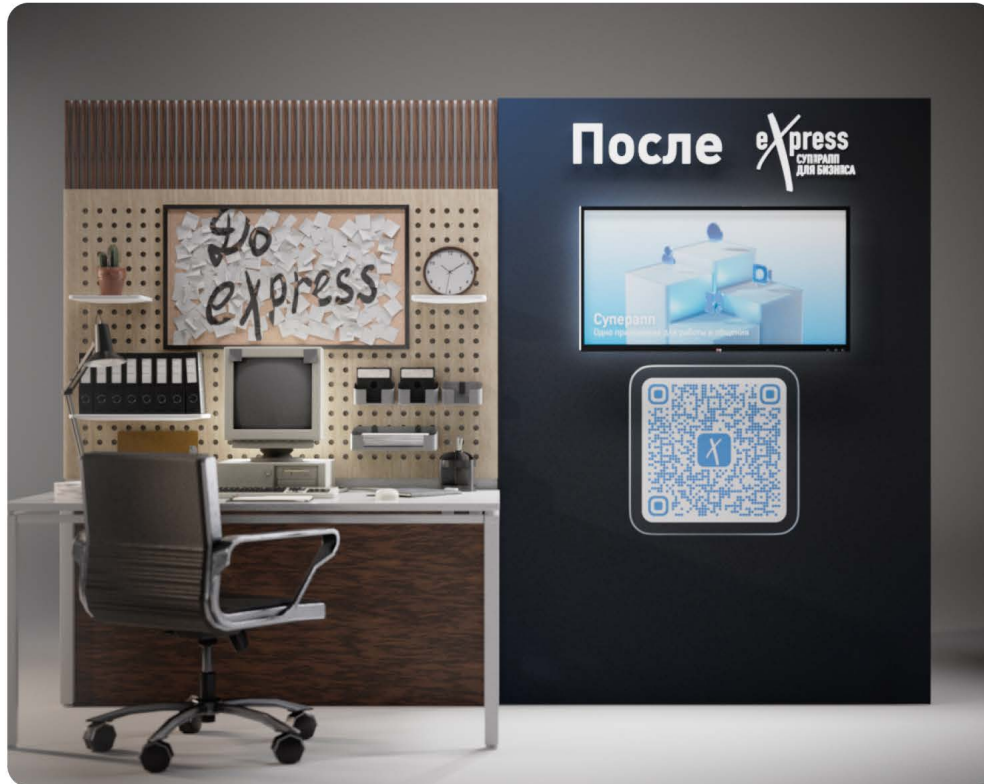
Инфостенд



Стенд с LED экраном на мероприятии

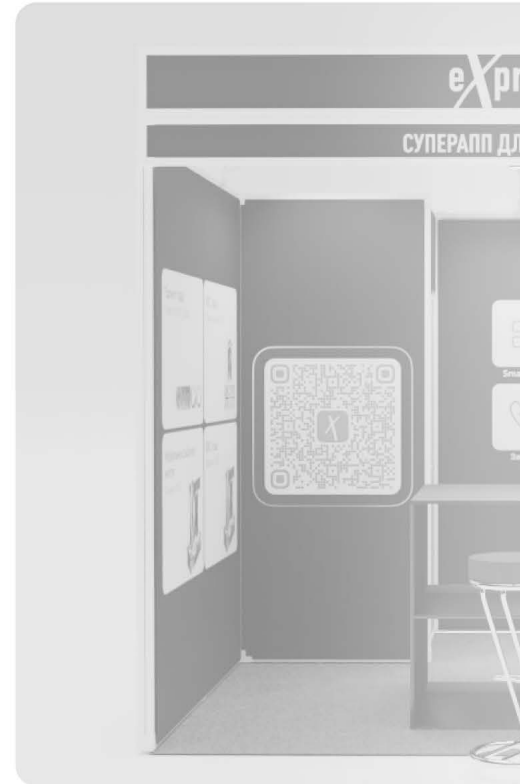


Инфостенд



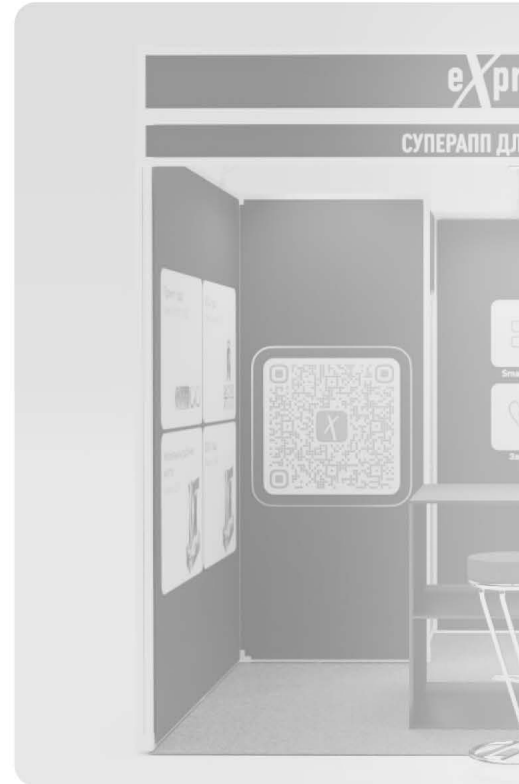
Рендер инсталляции «Офис до и после eXpress»

Инфостенд



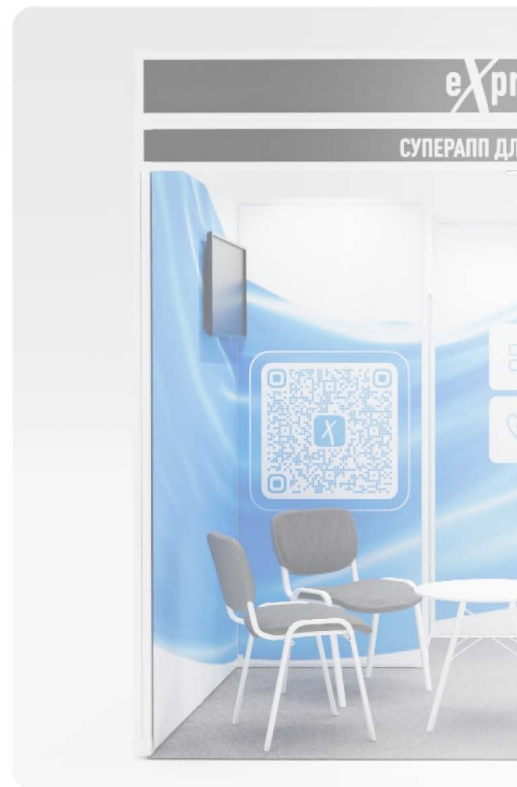
Поменявший концепцию «Офис до после eXpress»

Инфостенд



Рендер бокса на мероприятие

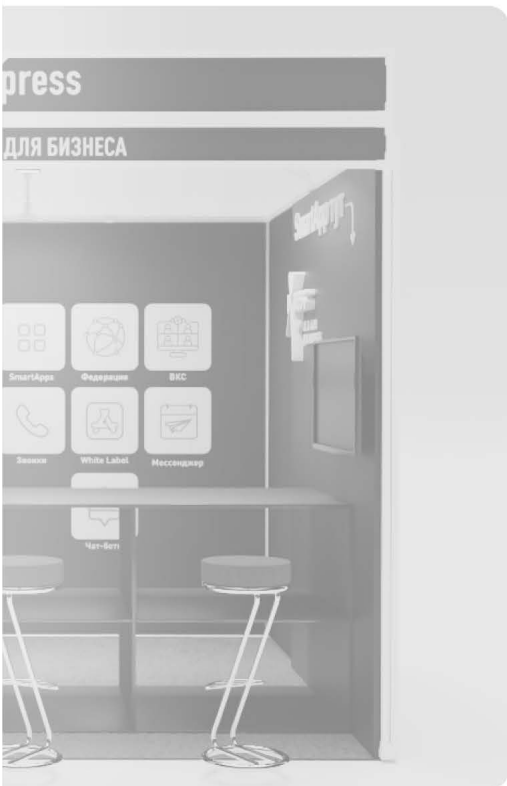
Инфостенд



Рендер бокса на мероприятие



Инфостенд



Рендер бокса на мероприятие

Инсталляции



Куб льда с фирменными бокалами eXpress



Gift-бокс eXpress